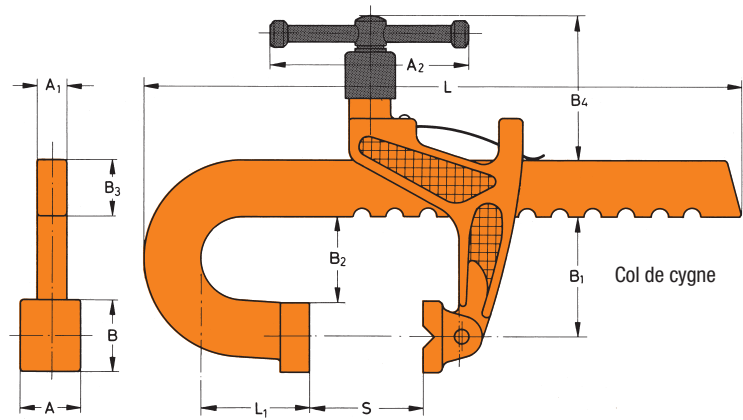




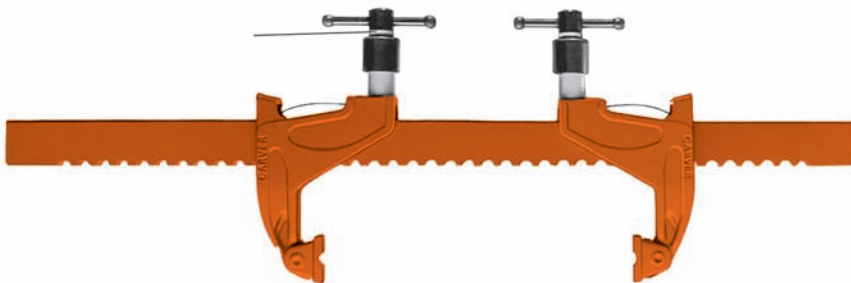
Ensembles de serrage "volants" destinés à retenir / serrer des pièces de grands gabarits entre elles.

Force de retenue [N]	Col de cygne B ₁	Plage de serrage S	Références	Constituants		Pièce détachée (à commander séparément)	Masse [kg]
 11.300 N	60	150	T186-150	T186-150-1	 T186-2	 186-4-M12	1.4
		300	T186-300	T186-300-1			1.8
		500	T186-500	T186-500-1			2.5
		750	T186-750	T186-750-1			3.2
 5.650 N	120	250	T321-250	T321-250-1	 T321-2	 186-4-M12	2
		600	T321-600	T321-600-1			3.5
 18.000 N	90	225	T290-225	T290-225-1	 T290-2	 290-03	5,5
		450	T290-450	T290-450-1			7
		750	T290-750	T290-750-1			8,5
		1.000	T290-1000	T290-1000-1			10,5
 9.000 N	200	225	T285-225	T285-225-1	 T285-2	 290-03	7.1
		450	T285-450	T285-450-1			8.5
		750	T285-750	T285-750-1			10
		1.000	T285-1000	T285-1000-1			11.5
 27.000 N	115	150	T257-150	T257-150-1	 T257-2	 257-4-M20	9.8
		300	T257-300	T257-300-1			10.9
		450	T257-450	T257-450-1			12.2
		600	T257-600	T257-600-1			13.1
		900	T257-900	T257-900-1			15.8
		1.350	T257-1350	T257-1350-1			19.1

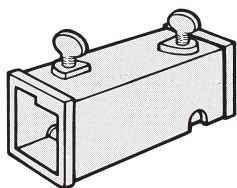


Références	A	A1	A2	B	B2	B3	B4	L	L1
T186-150	25	13	76	32	43	33	76	245	20
T186-300	25	13	76	32	43	33	76	395	90
T186-500	25	12	76	35	43	30	76	695	30
T186-750	25	12	76	35	43	30	76	875	30
T321-250	25	13	76	32	102	33,5	76	360	25
T321-600	25	13	76	32	98	30	76	715	8
T290-225	40	20	140	60	65	40	105	420	65
T290-450	40	20	140	60	65	40	105	655	65
T290-750	40	20	140	60	65	40	105	955	65
T290-1000	40	20	140	60	65	40	105	1205	65
T285-225	40	20	140	60	180	40	105	420	65
T285-450	40	20	140	60	180	40	105	655	65
T285-750	40	20	140	60	180	40	105	955	65
T285-1000	40	20	140	60	180	40	105	1.205	65
T257-150	51	22	187	60	85	51	127	403	100
T257-300	51	22	187	60	85	51	127	555	100
T257-450	51	22	187	60	85	51	127	710	100
T257-600	51	22	187	60	85	51	127	850	100
T257-900	51	22	187	60	85	51	127	1.165	100
T257-1350	51	22	187	60	85	51	127	1.615	100

Gamme Serre-joints "barre"

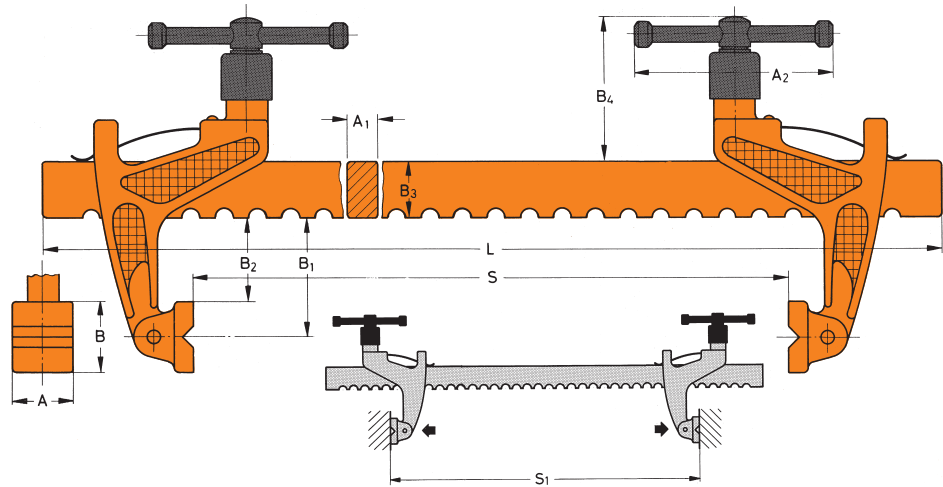


connecteur (pous associer 2 barres)



Références	Pour les modèles du type	Masse [kg]
186-13	T186-.. et T321-..	0,7
285/292-13	T285-.. et T290-..	1,3

Force de retenue [N]	Col de cygne B ₁	Plage de serrage S		Plage de serrage S ₁		Référence	Constituants 1x	2x	Pièce détachée (à commander séparément)	Masse [kg]
		min.	max.	min.	max.					
11.300 N	60	70	600	75	680	T186-600	T186-600-1	186-2	186-4-M12	3.4
		70	900	75	990	T186-900	T186-900-1			4.4
		70	1.500	75	1.590	T186-1500	T186-1500-1			5.8
		70	2.100	75	2.200	T186-2100	T186-2100-1			7.6
		70	2.400	75	2.505	T186-2400	T186-2400-1			8.8
5.650 N	10	10	600	80	690	T321-600	T186-600-1	321-2	186-4-M12	3.5
		10	900	80	1.000	T321-900	T186-900-1			4.5
		10	1.500	80	1.600	T321-1500	T186-1500-1			5.9
		10	2.100	80	2.210	T321-2100	T186-2100-1			7.7
		10	2.400	80	2.515	T321-2400	T186-2400-1			8.9
18.000 N	90	100	900	120	1.005	T290-900	T290-900-1	290-2	290-03	10.5
		100	1.200	120	1.320	T290-1200	T290-1200-1			12.1
		100	1.500	120	1.620	T290-1500	T290-1500-1			14
		100	2.100	120	2.220	T290-2100	T290-2100-1			18
9.000 N	200	30	900	100	1.085	T285-900	T290-900-1	285-2	290-03	11.5
		30	1.200	100	1.400	T285-1200	T290-1200-1			13
		30	1.500	100	1.700	T285-1500	T290-1500-1			15
		30	2.100	100	2.300	T285-2100	T290-2100-1			19
27.000 N	115	150	2.100	150	2.200	T257-2100	T257-2100-1	257-2	257-4-M20	27.2
		150	2.700	150	2.800	T257-2700	T257-2700-1			32


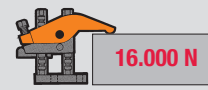
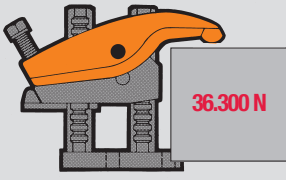
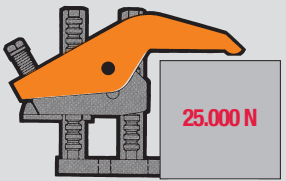


montage des mâchoires inversé
afin de travailler en poussant

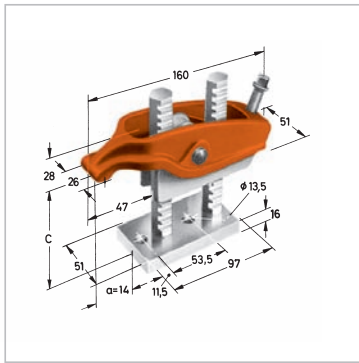
Références	A	A ₁	A ₂	B	B ₂	B ₃	B ₄	L
T186-600	25	12	76	32	44	30	76	710
T186-900	25	12	76	32	44	30	76	1.020
T186-1500	25	12	76	32	44	30	76	1.625
T186-2100	25	12	76	32	44	30	76	2.235
T186-2400	25	12	76	32	44	30	76	2.540
T321-600	25	12	76	32	104	30	76	710
T321-900	25	12	76	32	104	30	76	1.020
T321-1500	25	12	76	32	104	30	76	1.625
T321-2100	25	12	76	32	104	30	76	2.235
T321-2400	25	12	76	32	104	30	76	2.540
T290-900	38	20	140	51	65	40	105	1.070
T290-1200	38	20	140	51	65	40	105	1.390
T290-1500	38	20	140	51	65	40	105	1.690
T290-2100	38	20	140	51	65	40	105	2.290
T285-900	38	20	140	51	180	40	105	1.070
T285-1200	38	20	140	51	180	40	105	1.390
T285-1500	38	20	140	51	180	40	105	1.690
T285-2100	38	20	140	51	180	40	105	2.290
T257-2100	51	22	187	63.5	83	52	127	2.335
T257-2700	51	22	187	63.5	83	52	127	2.945

Gamme T-Slot

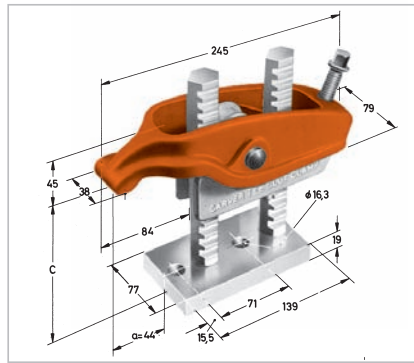
Ces bridages permettent un réglage en hauteur très rapide et un serrage positif. Ils sont constitués de deux éléments : une tête de serrage et une base.

Force de retenue [N]	Col de cygne		Capacité de travail		Référence	Composé de	Accessoires de série	Masse [kg]	
	a	b	min.	max.					
 22.270 N	19	35	25	100	T400-100 T400-150 T400-200	T400-2	T400-100-1 T400-150-1 T400-200-1	2 lardons T2060-05 pour rainures en Té de 14 mm	2
			25	150					2.2
			62	200					2.3
 16.000 N	57	73	12	100	T600-100 T600-150 T600-200	T600-2	T400-100-1 T400-150-1 T400-200-1	2 lardons T2060-07 pour rainures en Té de 18 mm	2.4
			12	150					2.6
			50	200					2.7
 36.300 N	44	68	0	150	T402-150 T402-300 T402-450 T402-600 T402-750 T402-900 T402-1050 T402-1200 T402-1350 T402-1500	T402-2	T402-150-1 T402-300-1 T402-450-1 T402-600-1 T402-750-1 T402-900-1 T402-1050-1 T402-1200-1 T402-1350-1 T402-1500-1	2 lardons T2060-07 pour rainures en Té de 18 mm	6.3
			0	300					8
			150	450					8.8
			300	600					10.0
			450	750					11.7
			600	900					13
			750	1.050					14.5
			900	1.200					15.7
			1.050	1.350					16.7
			1.200	1.500					18.5
 25.000 N	95	117	0	150	T602-150 T602-300 T602-450 T602-600 T602-750 T602-900 T602-1050 T602-1200 T602-1350 T602-1500	T602-2	T402-150-1 T402-300-1 T402-450-1 T402-600-1 T402-750-1 T402-900-1 T402-1050-1 T402-1200-1 T402-1350-1 T402-1500-1	2 lardons T2060-07 pour rainures en Té de 18 mm	7.3
			0	300					9.0
			150	450					9.8
			300	600					11
			450	750					12.7
			600	900					14
			750	1.050					15.6
			900	1.200					16.7
			1.050	1.350					17.7
			1.200	1.500					19.5

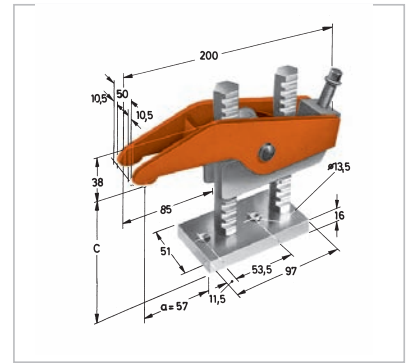
modèles n° T 400



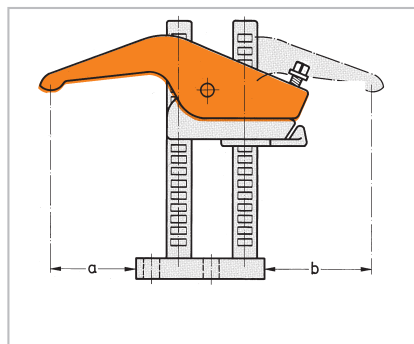
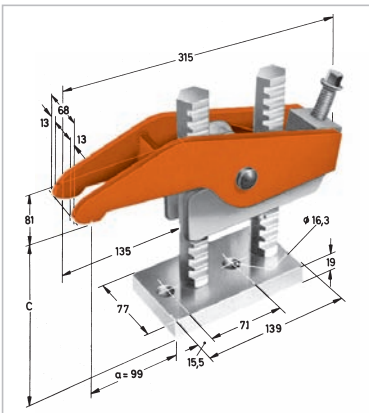
modèles n° T 402



modèles n° T 600



modèles n° T 602



	T400-..	T402-..	T600-..	T602-..
a	14	44	57	99
b	33	68	73	123

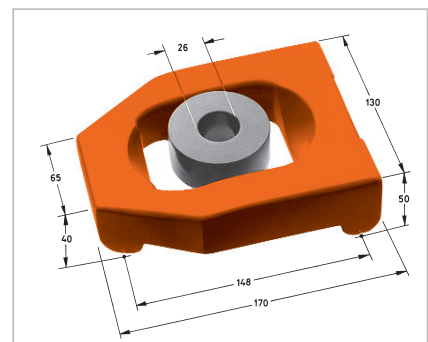
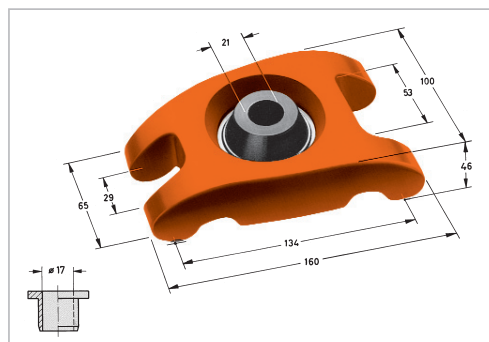
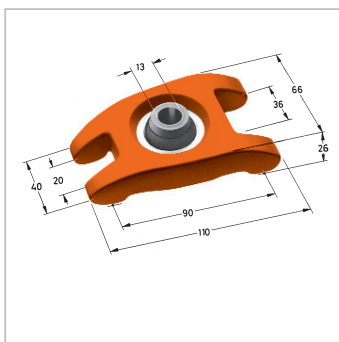
Il est possible d'inverser le sens de montage de la tête sur sa base ; les valeurs de col de cygne changent.

Ces produits sont destinés à être utilisé le plus souvent sur des outils de presse.

La noix centrale permet une répartition verticale des efforts, ce qui élimine tout effort latéral qui pourrait conduire à un mauvais serrage de la pièce, voire même un accident.



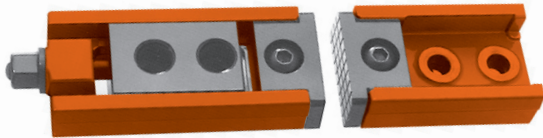
Force de retenue [N]	Hauteur de serrage maxi	Alésage de passage	Référence	Masse [kg]
<p>13.000 N</p>	45	13	T614-0	0,6
<p>62.500 N</p>	57	17 et 21	T614-1	2,7
<p>80.000 N</p>	75	26	T614-2	4,3



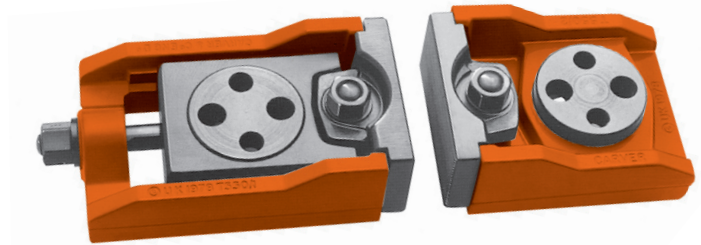
Modèle T614-1 livré de série avec une bague de réduction

Etau Edge Grip

- Cet étau permet d'avoir 2 actions sur la pièce à maintenir : un serrage classique entre les 2 mors et aussi une action qui tend à retenir la pièce contre la table.
- La hauteur par rapport au plan de pose permet de dégager très largement la zone de travail et laisse une grande accessibilité aux outils d'usinage.
- Cet étau est constitué de 2 éléments : la partie mobile et la partie fixe qui sont destinés à être vissés sur les rainures en T de la table de la machine. L'écartement entre les 2 parties n'est limité que par la dimension de la table de la machine.



Modèle n° T 500



Modèle n° T 550

Effort de serrage		Composants	Alésage passage	Références	Masse [kg]
horizontal	vertical				
22.500 N	9.000 N	1 tête mobile et son carter 1 tête fixe et son carter 4 T-slot nuts 14 (M12) 4 lardons pour rainure en T de 14 (M12) 4 vis chc (M12 x 35) 2 clé chc	13.5	T 500	3.8
45.000 N	18.000 N	1 Tête fixe 1 Tête mobile	16.2 and 20.2	T 550	24